

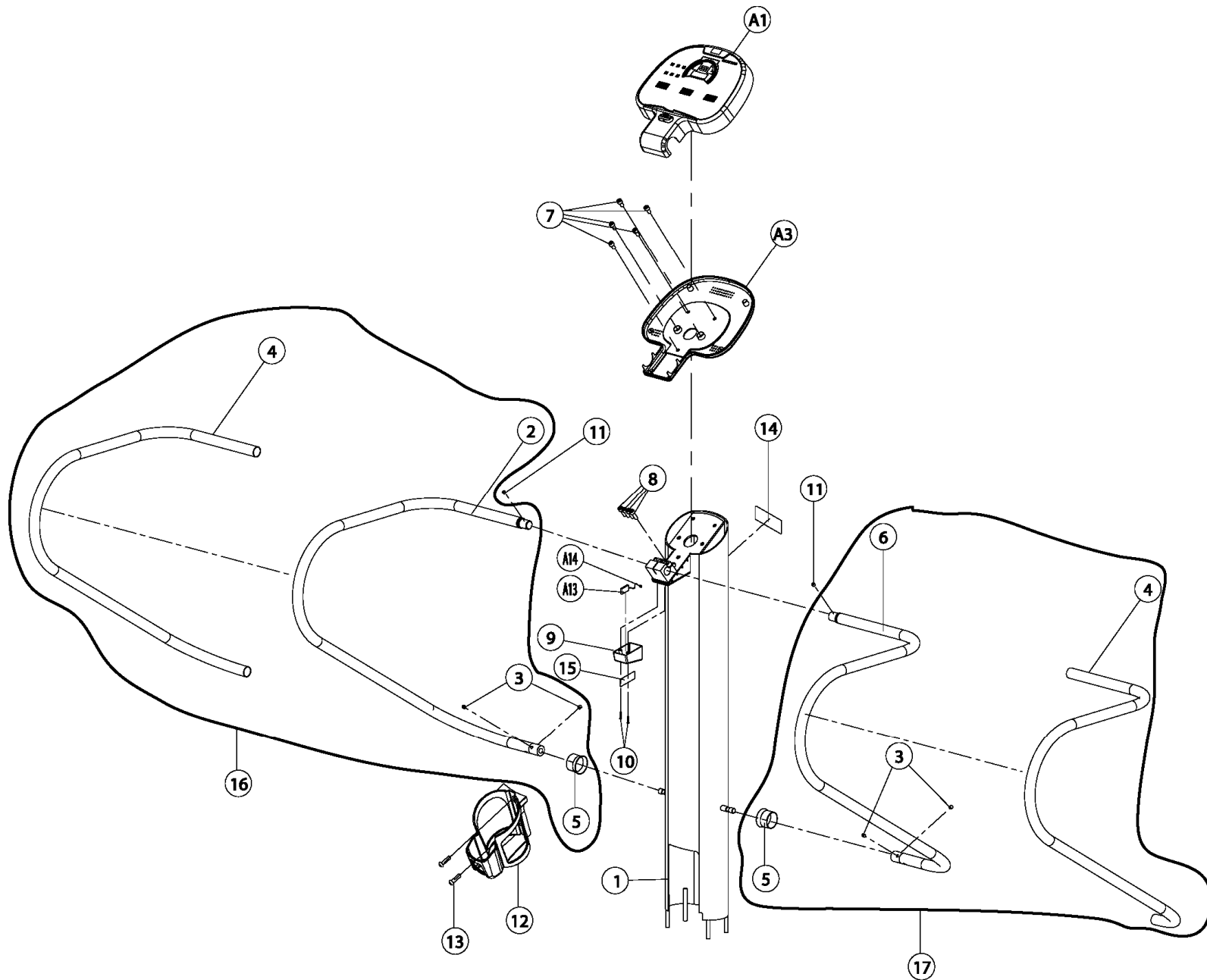
Rif. Ref.	Codice Code	Descrizione	Description	Q.tà Q.ty
1	0M000192AA	MOLLA A GAS DESTRA	RIGHT GAS SPRING	1
3	0B000409	DISTANZIALE 8,4x15x4	SPACER 8,4x15x8	2
4	0M000193AA	MOLLA A GAS SINISTRA	LEFT GAS SPRING	1
5	0Z086	VTE M12x35 8.8 Z UNI5739	SCREW M12x35 8.8 Z	2
6	0Z313	ROSETTA 13x24x2,5 Z UNI6592	WASHER 13x24x2,5 Z	4
7	0C001041AA	COFANO ANTERIORE	FRONT CASING	1
8	0Z761	VTBL M5x12 8.8 ZN	SCREW M5x12 8.8 Z BLACK	2
9*	0WR00680AA	ATTUATORE SMD	ELEVATION MOTOR SMD	1
10	0P000823AA	PERNO PER ATTUATORE 43L	PIN 15x10x43	2
12	0K000424AA	COPIGLIA d.2	SPLIT PIN d.2	2
13	0Z584	ANELLO EL. d.12 UNI7435 (ESTERNO)	EXTERNAL CIRCLIP d.12	1
14	0C001042AA	COPERTURA CARTER INFERIORE	RUBBER COVER FOR FRONT CASING	1
15	0G001010AA	Collarino	Collar	1
16	0Z404	DADO ALTO M10 Z UNI7473 (AUTOB.)	SELF-LOCKING NUT M10 Z HIGH	1
17	0D002770AA	SUPPORTO PRESA ALIMENTAZIONE	POWER ENTRY SOCKET SUPPORT	1
18	0Z400	DADO M6 Z UNI7473 (AUTOB.)	SELF-LOCKING NUT M6 Z	2
19	R0006290AA	PRESA ALIMENTAZIONE	POWER ENTRY SOCKET	1
20	0R000137AA	CAVO	STEEL CABLE	1
21	0B001009AA	BOCCOLA FILETTATA PER CARTER	THREADED BUSHING FOR CASING	2
22	0Z143	VTCEI M4x30 8.8 Z UNI5931	SCREW M4x30 8.8 Z	2
23	0ZR00079AA	ROSETTA 10x21x2 IN PLASTICA	PLASTIC WASHER 10x21x2	2

Rif. Ref.	Codice Code	Descrizione	Description	Q.tà Q.ty
24	0E000763AA	ADESIVO AVVERTENZE ELE.	WARNING STICKER	1
25	0E000764AA	ADESIVO ALTA TENSIONE	WHITE HIGH-POWER STICKER	1
26	0Z322	ROSETTA 5,3x10x1 Z UNI6592	WASHER 5,3x10x1 Z	2
27	0Z075	VTE M5x10 8.8 Z UNI5739	SCREW M5x10 8.8 Z	4
28**	0P001165AA	Perno	pin	2
	0Z500	Anello elastico	External circlip	
29***	0P001166AA	Perno	Pin	1
	0Z500	Anello elastico	External circlip	
A		Vedi pagina 3/8	See page 3/8	1
B		Vedi pagina 2/8	See page 2/8	1
C		Vedi pagina 4/8	See page 4/8	1
G		Vedi pagina 5/8	See page 5/8	1

* NOTA - WARNING				
	Per macchine fino al numero di serie M31807009999 (NO SMD), si deve usare il codice: For machine up to serial numbers M31807009999 (NO SMD), you have to use the code:			
9	0WR00562AA	ATTUATORE	ELEVATION MOTOR	1

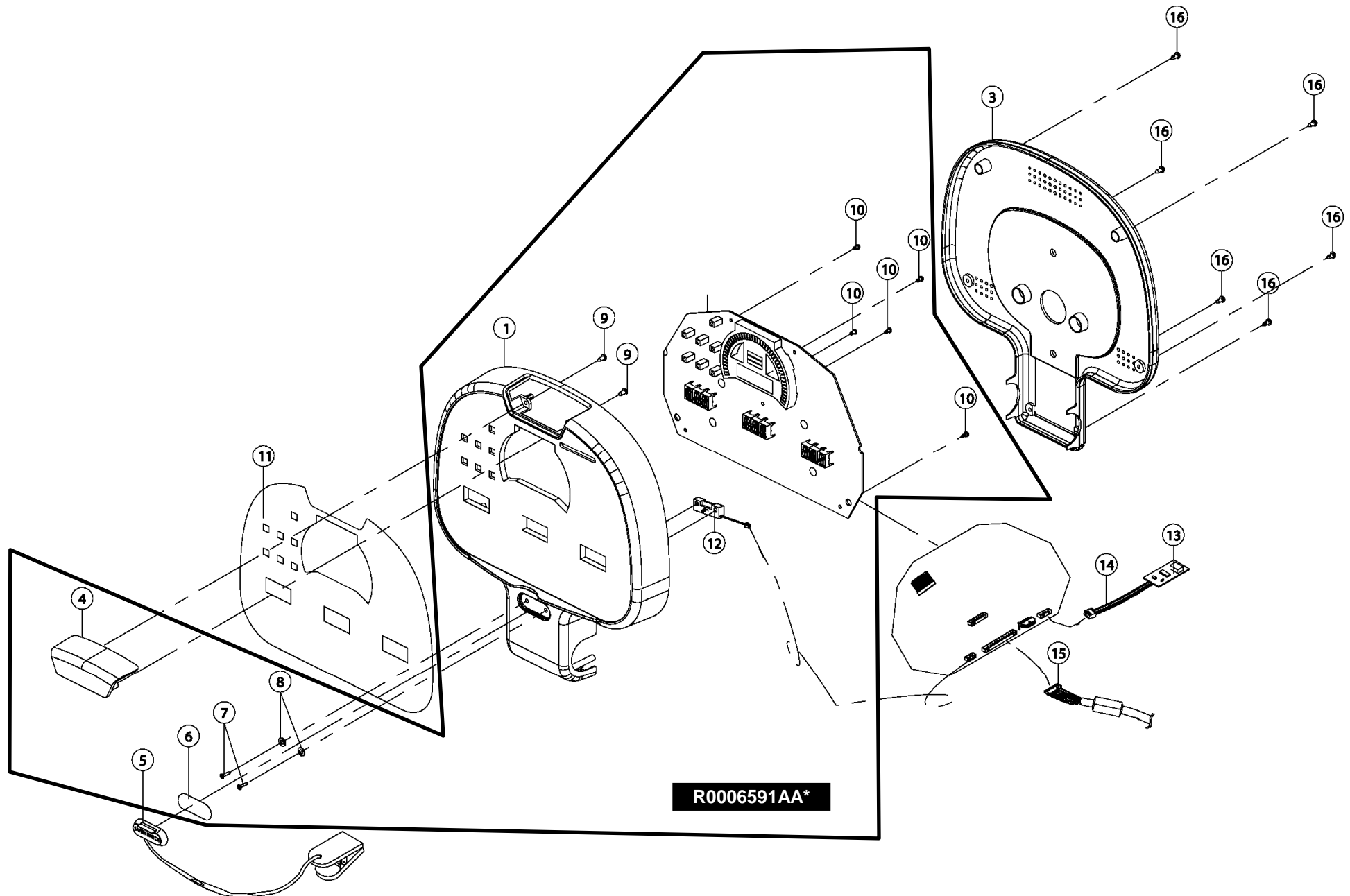
** NOTA - WARNING				
	Per macchine fino al numero di serie M31808001956, forare il telaio con una punta da 8-mm. For machine up to serial numbers M31808001956, using the 8-mm bit, drill the frame.			

*** NOTA - WARNING				
	Se necessario forare il telaio con una punta da 8-mm. If necessary using the 8-mm bit, drill the frame.			



Rif. Ref.	Codice Code	Descrizione	Description	Q.tà Q.ty
1	0D002755AA	COLONNA	COLUMN FRAME	1
2	0N000453AA	MANIGLIONE SINISTRO	LEFT HANDLE	1
3	0Z708	VSTEI M8x16 Z UNI5923	FLAT NOSE GRUB SCREW M8x16 Z	4
4	0G001006AA	TUBO IN GOMMA	RUBBER FOR HANDLEBAR	2
5	0G001007AA	MANICOTTO IN GOMMA	RUBBER SLEEVE	2
6	0N000454AA	MANIGLIONE DESTRO	RIGHT HANDLE	1
7	0ZV00060	VTCEI M8x25 12.9 UNI5931	SCREW M8x25 12.9	5
8	0ZV00060	VTCEI M8x25 12.9 UNI5931	SCREW M8x25 12.9	4
9	0V2010	CONTENITORE CARDIOTEST XT LINE	CARDIOTEST HOUSING	1
10	0Z143	VTCEI M4x30 8.8 Z UNI5931	SCREW M4x30 8.8 Z	2
11	0ZV00016	VSTEI M8x8 Z UNI5923	SCREW M8x8 Z	2

Rif. Ref.	Codice Code	Descrizione	Description	Q.tà Q.ty
12	0C001030AA	PORTABORRACCIA	WATER BOTTLE SUPPORT	1
13	0Z000010AA	VTBIC M6x12	SCREW M6x12	2
14	0EKD340B	ADESIVO RESINATO FORMA	RESIN-BONDED STICKER	1
15	0E000760AA	ADESIVO per CONTEN. CARDIOTESTER	HR RECEIVER HOUSING STICKER	1
16	W0003599AA	GRUPPO MANIGLIONE SX	LEFT HANDLEBAR ASSEMBLY	1
17	W0003600AA	GRUPPO MANIGLIONE DX	RIGHT HANDLEBAR ASSEMBLY	1
A1		Vedi pagina 3/8	See page 3/8	1
A3		Vedi pagina 3/8	See page 3/8	1
A13		Vedi pagina 3/8	See page 3/8	1
A14		Vedi schema blocchi	See block diagram	1



Rif. Ref.	Codice Code	Descrizione	Description	Q.tà Q.ty
1	0C001027AA	GUSCIO DISPLAY SUPERIORE	UPPER CASING	1
3	0C001028AA	GUSCIO DISPLAY INFERIORE	LOWER CASING	1
4	0C001029AA	TAPPO DISPLAY	PLUG FOR DISPLAY	1
5	0WR00576AA	KIT EMERGENZA PASSIVA	EMERGENCY CABLE with MAGNET	1
6	0E000402	ADESIVO STOP KIT EMERG.PASSIVA	SAFETY STOP STICKER	1
7	0ZV00238AA	VTSPIC 3x10 12.9 ZN	SCREW 3x10 12.9 BLACK	2
8	0Z322	ROSETTA 5,3x10x1 Z UNI6592	WASHER 5,3x10x1 Z	2
9	0ZV00090	VTBIC 3,5x16 LN UNI1442 Z (AUTOF.)	SELF-THREADING SCREW 3,5x16 Z	2
10	0ZV00136AA	VTBIC 3,5x8 Z LN UNI1442 (AUTOF.)	SELF THREADED SCREW 3,5x8	5
11	0WT00059AA-(#)	TASTIERA	KEYBOARD	1
12**	0WR00686AA	SENSORE MAGNETICO SMD	EMERGENCY SENSOR SMD	1
13	0WR00609AA	RICEVITORE CARDIOTEST HFU	POLAR HFU RECEIVER	1
14		Vedi schema blocchi	See block diagram	1
15		Vedi schema blocchi	See block diagram	1
16	0Z7031	VITE TCIC AUTOF. 3.9x9,5 ZN	SELF-THREADING SCREW 3,9x9	6

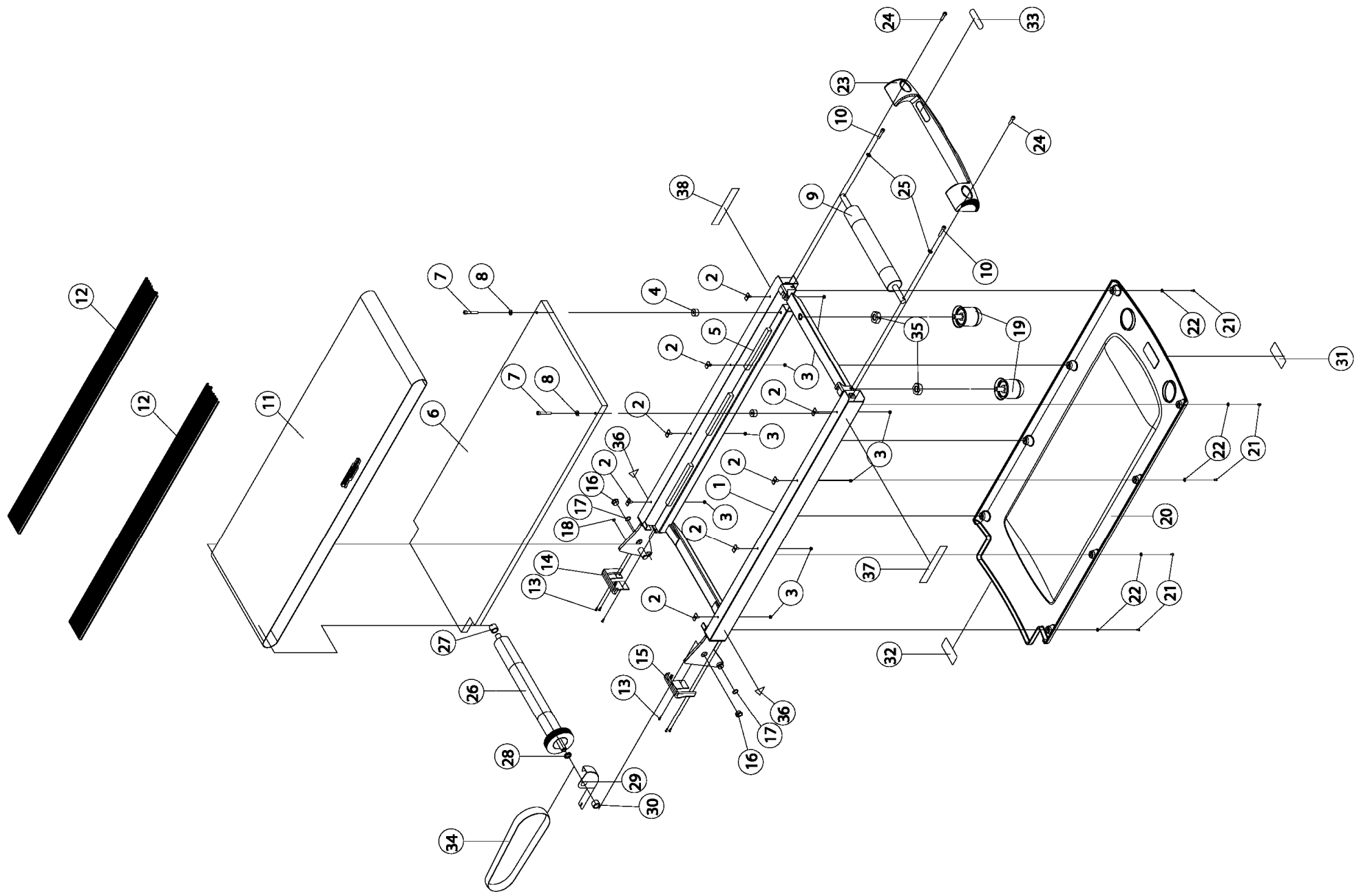
NOTA - WARNING				
*	Per macchine fino al numero di serie M31807009999 (NO SMD), si deve usare il codice: For machine up to serial numbers M31807009999 (NO SMD), you have to use the code:			
	R0006593AA	Grp display SPAZIO FORMA LT	Display assembly for S.FORMA LT	1

NOTA - WARNING				
**	Per macchine fino al numero di serie M31807009999 (NO SMD), si deve usare il codice: For machine up to serial numbers M31807009999 (NO SMD), you have to use the code:			
	12	0WR00554AA	Sensore magnetico	Emergency sensor

NOTA - WARNING				
*	Per macchine fino al numero di serie M31807009999 (NO SMD), si deve usare il codice: For machine up to serial numbers M31807009999 (NO SMD), you have to use the code:			
		0WB00596AB	Eprom	Eprom

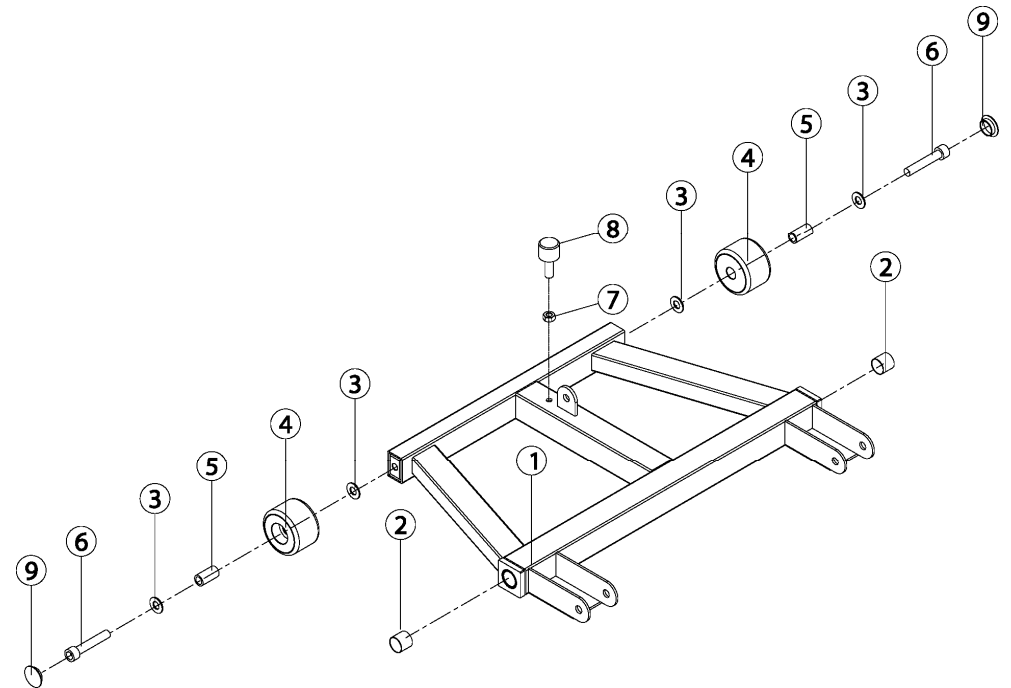
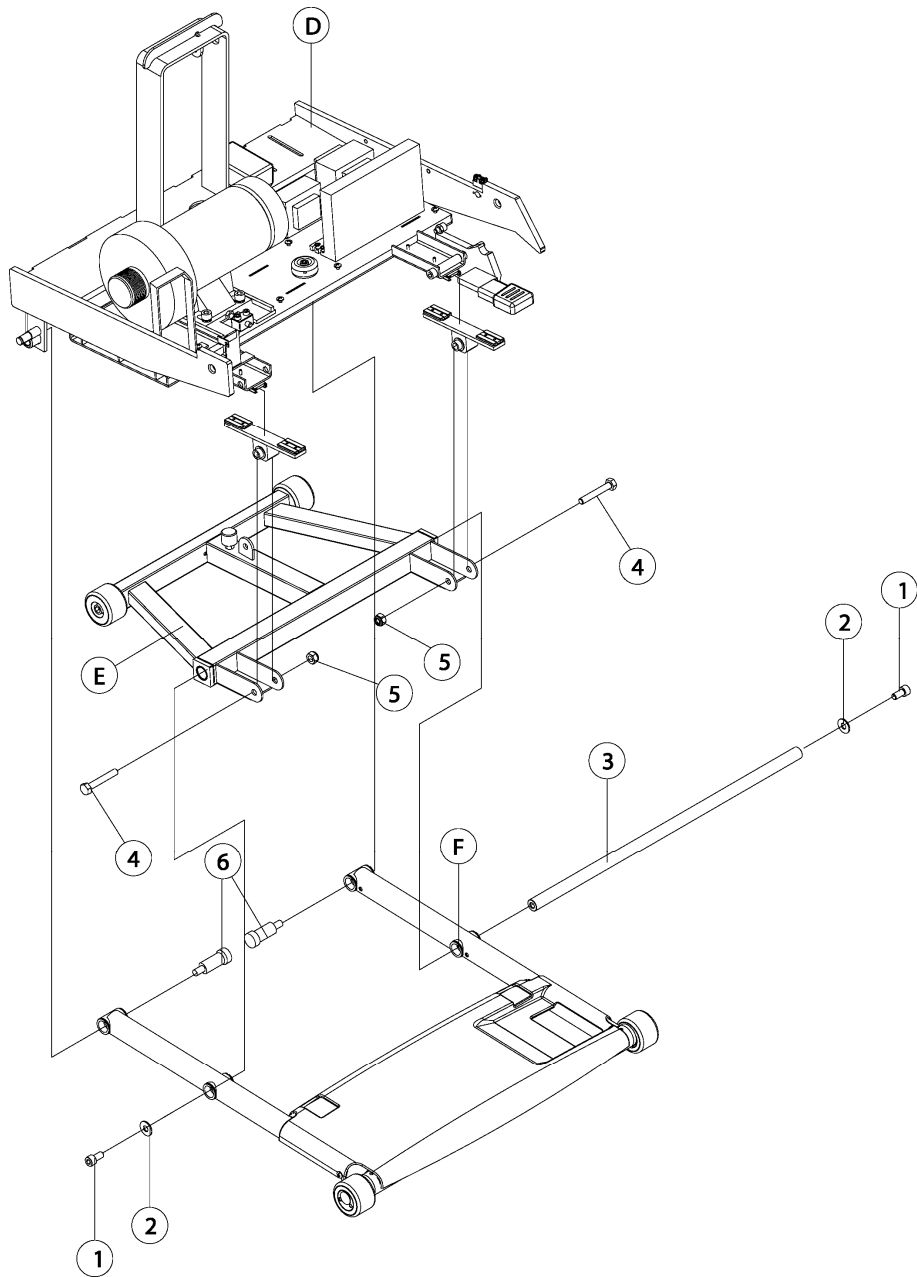
! Il codice della eprom SMD è 0WB00624AA***.
The eprom code SMD is 0WB00624AA***.

(#) Complete the code with any language abbreviation from the list below:
DE: Tedesco - German, **ES:** Spagnolo - Spanish,
FR: Francese - French, **IT:** Italiano - Italian,
NL: Olandese - Dutch, **UK:** Inglese britannico - UK English.



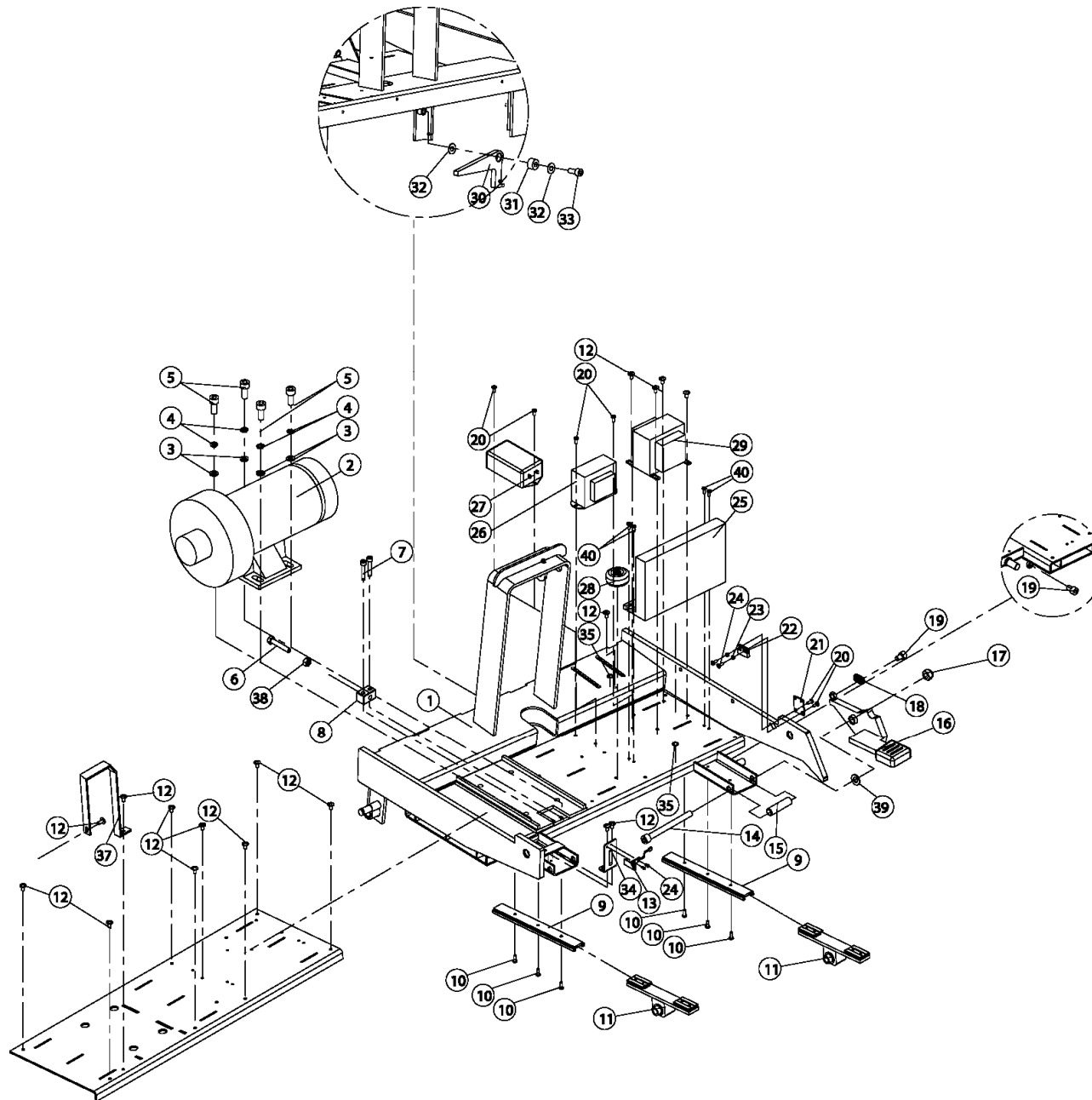
Rif. Ref.	Codice Code	Descrizione	Description	Q.tà Q.ty
1	0D002756AA	TELAIO SPAZIO FORMA	FRAME FOR SPAZIO FORMA	1
2	0D002758AA	BLOCCO POGGIAPIEDI	FOOTBOARD SUPPORT	8
3	0Z400	DADO M6 Z UNI7473 (AUTOB.)	SELF-LOCKING NUT M6 Z	8
4	0G000189	APPOGGIO INF. TAVOLA	RUNNING DECK SUPPORT	2
5	0G000556AA	ANTIVIBRANTE 20x16x250	SHOCK ABSORBER 20x16x250	6
6	0L000373AA	PIANO DI CORSA	RUNNING DECK for SPAZIO FORMA	1
7	0Z156	VTCEI M8x60 12.9 ZN UNI5931	SCREW TCEI 12.9 8x60 T.F.	2
8	0Z305	ROSETTA 8,5x24x2 Z U6593-C	WASHER 8,5x24x2 Z	2
9	W0003601AA	GRUPPO RULLO POSTERIORE	REAR ROLLER ASSEMBLY	1
10	0Z156	VTCEI M8x60 12.9 ZN UNI5931	SCREW TCEI 12.9 8x60 T.F.	1
11	0K000422AA	NASTRO 1392x490x1.75	RUNNING BELT 1392x490x1.75	1
12	0C001031AA	PROFILO POGGIAPIEDI	FOOTBOARD	2
13	0Z733	VTCCIC M4x12 Z UNI7687	SCREW M4x12 Z	6
14	0C001032AA	CARTER DESTRO TAPPETO	RIGHT FRONT CASING	1
15	0C001033AA	CARTER SINISTRO TAPPETO	LEFT FRONT CASING	1
16	0B000226	BOCCOLA PAF 20x23x11,5 30x1	BUSHING 20x23x11,5 30x1	2
17	0K000204	OR UNI4060	O-RING	2
18	0WB00578AA	MAGNETE d.10x2	MAGNET d.10x2	1
	0P001005AA	Perno	Pin	1
19	0G000923AA	Corpo piede	Body foot	1
	0G000924AA	Appoggio piede	Rear foot	1
	0Z708	Grano M8x16 Z	Flat nose grub screw M8x16 Z	1
20	0C001035AA	CARTER INFERIORE	LOWER CASING	1

Rif. Ref.	Codice Code	Descrizione	Description	Q.tà Q.ty
21	0ZV00237AA	VTBIC M5x15 12.9	SCREW M5x15	8
22	0ZR00077AA	MOLLA A TAZZA 5.5x18x1	FLAT SPRING 5,5x18x1	8
23	0C001036AA	CARTER POSTERIORE	REAR CASING	1
24	0Z190	VTCEI M8x30 12.9 ZN UNI5931	SCREW M8x30 12.9 Z BLACK	2
25	0Z304	ROSETTA 8,4x17x1,6 Z UNI6592	WASHER 8,4x17x1,6 Z	2
26	W0003602AA	GRUPPO RULLO ANTERIORE	FRONT ROLLER ASSEMBLY	1
27	0B000235	DISTANZIALE 20,2x28x23,3	SPACER 20,2x28x23,3	1
28	0B000374	BOCCOLA 20,2x24x6 28x4	BUSHING 20,2x24x6 28x4	1
29	0C001037AA	CARTER PULEGGIA	DRIVE BELT COVER	1
30	0B001006AA	DISTANZIALE 20,2x28x10	SPACER 20,2x28x10	1
31	0E000321	AD.RESIN.TECHNOGYM 95x37 ARGEN.	STICKER for FORMA	1
32	0E000415AA	ADESIVO PEDALE	PEDAL STICKER	1
33	0E000414AB	ADESIVO SMARTFOLD	SMARTFOLD STICKER	1
34	0K000423AA	CINGHIA	DRIVE BELT	1
35	0Z429	DADO M16 Z UNI5589	NUT M16 LOW Z	2
36	0E000413AA	ADESIVO AVVERT. SCHIACC.PIEDE	SAFETY STICKER	2
37	0E000761AA	ADES.LONGHERONE SINISTRO	SIDE STICKER-LEFT	1
38	0E000762AA	ADES.LONGHERONE DESTRO	SIDE STICKER-RIGHT	1



Rif. Ref.	Codice Code	Descrizione	Description	Q.tà Q.ty
1	0ZV00244AA	VTCEI M10x20 12.9	SCREW M10x20 12.9	2
2	0Z306	ROSETTA 10,5x21x2 Z UNI6592	WASHER 10,5x21x2 Z	2
3	0P000821AA	PERNO CENTRALE	CENTRAL PIN	1
4	0Z092	VTE M10x60 8.8 ZN 5739	SREW M10x60 8.8 Z BLACK	2
5	0Z404	DADO ALTO M10 Z UNI7473 (AUTOB.)	SELF-LOCKING NUT M10 Z HIGH	2
6	0P000822AA	PERNO UP-DOWN	PIN for ELEVATION FRAME	2
D		Vedi pagina 6/8	See page 6/8	1
E		Vedi assieme a fianco	See group on the side	1
F		Vedi pagina 7/8	See page 7/8	1

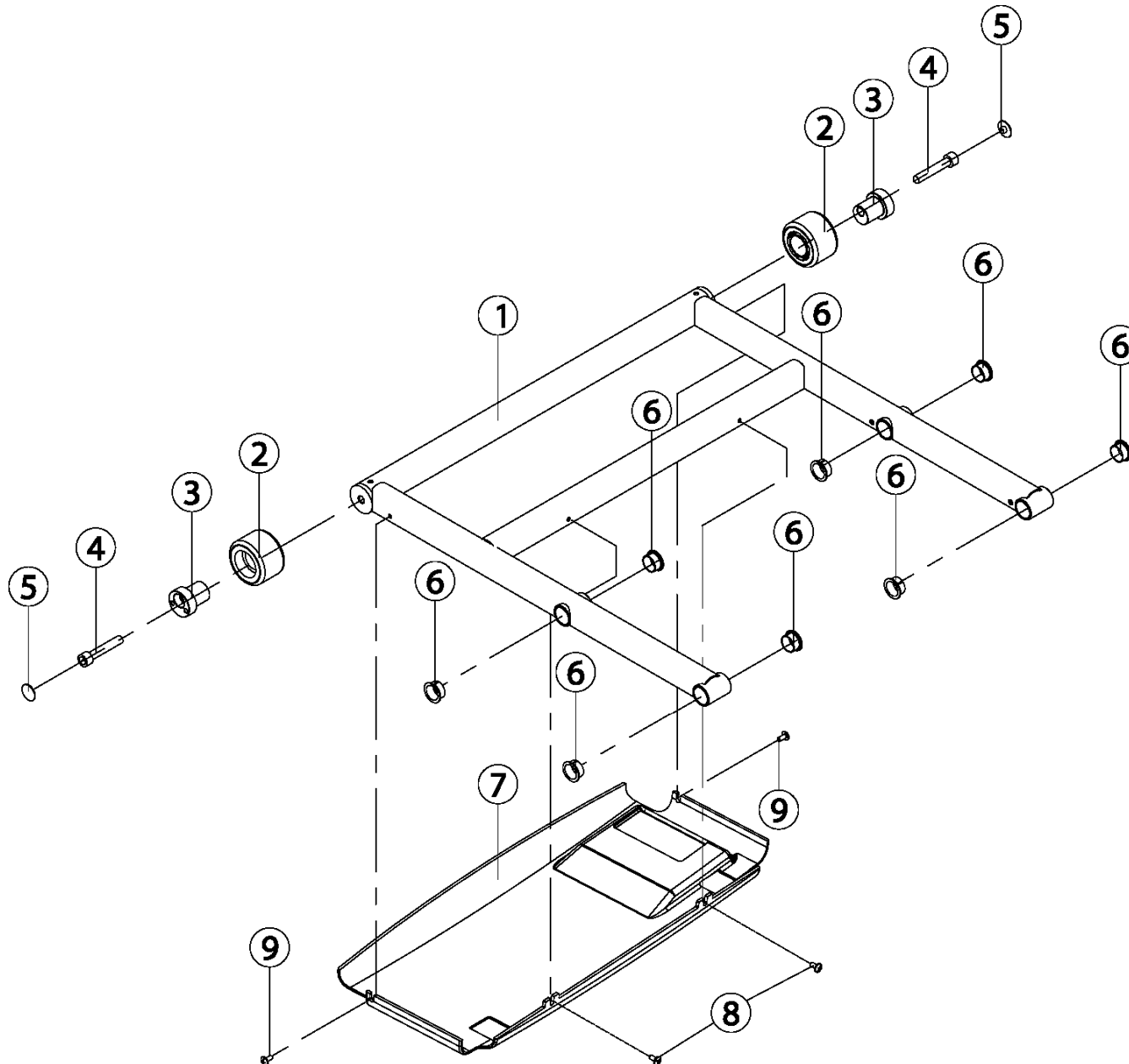
Rif. Ref.	Codice Code	Descrizione	Description	Q.tà Q.ty
1	0D002768AA	TELAIO UP-DOWN ANTERIORE	ELEVATION FRONT FRAME	1
2	0B000215	BOCCOLA -PAP- 20x23x15	BUSHING -PAP- 20x23x15	2
3	0Z306	ROSETTA 10,5x21x2 Z UNI6592	WASHER 10,5x21x2 Z	4
4	0U000301AA	RUOTA STAMPATA	NOT ADJUSTABLE WHEEL	2
5	0B000432	DISTANZIALE PER RUOTA	SPACER	2
6	0Z113	VTCEI M10x55 8.8 Z UNI5931	SCREW M10x55 8.8 Z	2
7	0Z414	DADO M8 Z UNI5588	NUT M8 Z	1
8	0G001008AA	TAPPO DI REGOLAZIONE	ADJUSTMENT SCREW M8	1
9	0G001009AA	TAPPO PER FORO	CAP FOR HOLE	2



Rif. Ref.	Code Code	Descrizione	Description	Q.tà Q.ty
1	0D002760AA	TELAIO ANTERIORE	FRONT FRAME	1
2	0WR00555AA	MOTORE 2.72HP 3200rpm 230VDC	MOTOR 2.72Hp 3200rpm 230VDC	1
	0WR00798AA	Spazzola motore	Brush for motor	2
	0N001486AA	Supporto carter	Casing support	
3	0Z306	ROSETTA 10,5x21x2 Z UNI6592	WASHER 10,5x21x2 Z	4
4	0ZR00078AA	ROSETTA SPACCATA d.10	SPLIT WASHER d.10	4
5	0ZV00205AA	VTCEI M10x25 12.9 BR UNI5931	SCREW M10x25 12.9	4
6	0Z065	VTE M8x40 10.9 Z UNI5739	SCREW M8x40 Z 10.9	1
7	0Z129	VTCEI M6x30 8.8 Z UNI5931	SCREW M6x30 8.8 Z	2
8	0D002761AA	BLOCCH. PER REGOLAZIONE MOTORE	PLATE FOR MOTOR ADJUSTAMENT	1
9	0D002762AA	GUIDA	GUIDE	2
10	0Z733	VTCCIC M4x12 Z UNI7687	SCREW M4x12 Z	14
11	W0003836AA	GRP PATTINO per GUIDA	PLATE ASSEMBLY for GUIDE	2
12	0ZV00241AA	VTBIC M5x10	SCREW M5x10	16
13*	R0006659AA	Grp sensore per velocità SMD	Speed sensor assembly SMD	1
14	0ZV00242AA	VTCEI M10x110 12.9	SCREW M10x110 12.9	1
15	0B001007AA	DISTANZIALE 10.5x14x53	SPACER 10.5x14x53	1
16	0D002764AA	LEVA SBLOCCO TAPPETO	UNLOCK. LEVER FOR RUNNING DECK	1
17	0Z404	DADO ALTO M10 Z UNI7473 (AUTOB.)	SELF-LOCKING NUT M10 Z HIGH	1
18	0M000191AA	MOLLA	SPRING	1
19	0Z147	VTCEI M8x16 8.8 ZN UNI5931	SCREW M8x16 8.8 Z BLACK	2
20	0Z733	VTCCIC M4x12 Z UNI7687	SCREW M4x12 Z	6
21	0D002765AA	PIATTO	PLATE	1
22*	0WR00685AA	SENSORE REED SMD	FOLD-UP SENSOR SMD	1
23	0Z434	DADO M3 Z UNI5588	NUT M3 LOW Z	2
24	0Z776	VTCCIC M3x8 Z	SCREW M3x8 Z	4

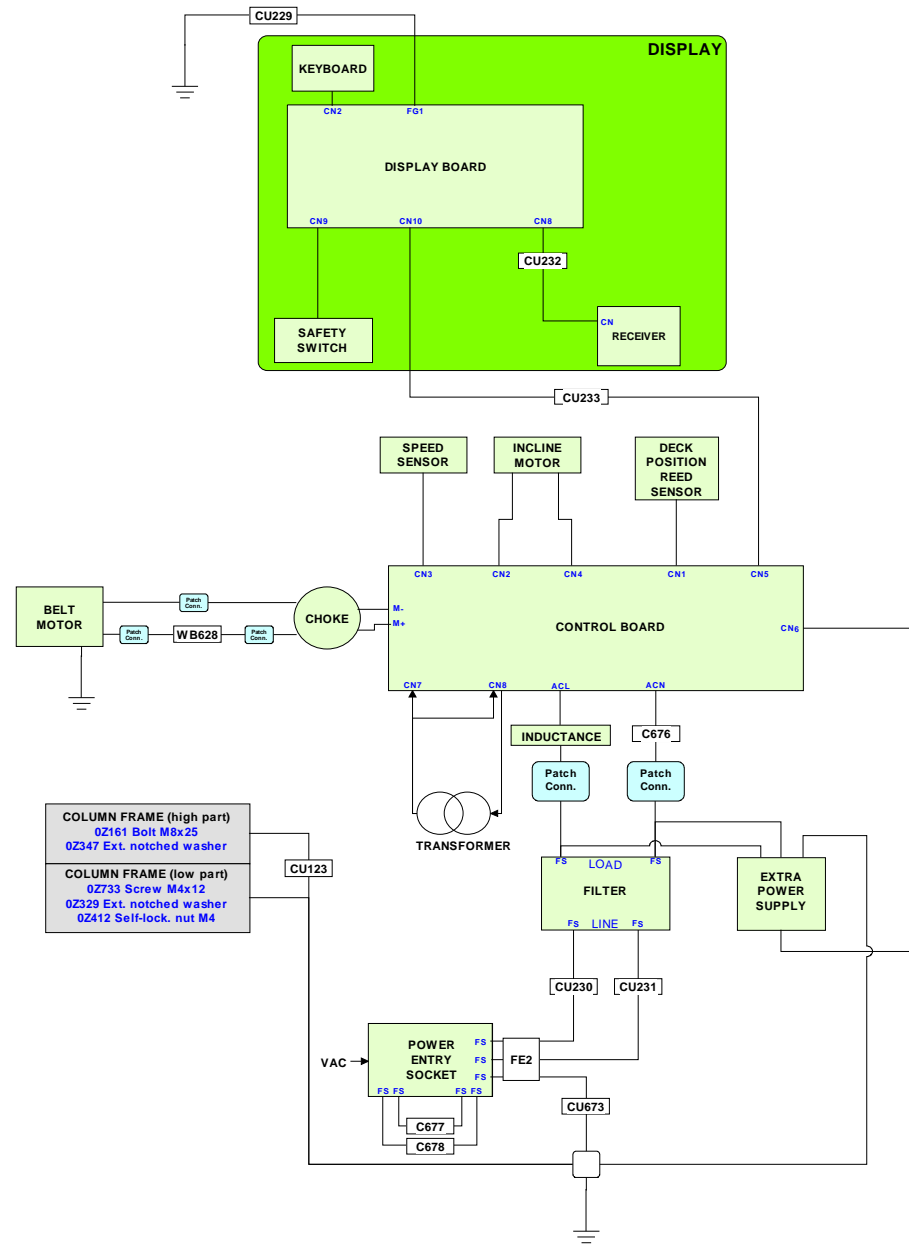
Rif. Ref.	Code Code	Descrizione	Description	Q.tà Q.ty
25*+29*	R0006694AA	Scheda + Trasformatore SMD	Board + Transformer SMD	1
26	0WR00558AA	INDUTTANZA	INDUTANCE	1
27	0WR00559AA	FILTRO 250V 10A	FILTER 250V 10A	1
28	0WR00560AA	INDUTTANZA	CHOKE	1
25*+29*				
30	0N000455AA	LEVA PER CAVO MOLLA	UNLOCKING LEVER	1
31	0B001008AA	DISTANZIALE 8.5x14x10.5	SPACER 8.5x14x10.5	1
32	0Z304	ROSETTA 8,4x17x1,6 Z UNI6592	WASHER 8,4x17x1,6 Z	2
33	0ZV00243AA	VTCEI M8x20 12.9	SCREW M8x20 12.9	1
34	0D002766AA	PIATTO	PLATE	1
35	0EKD012	ADESIVO TERRA CERCHIATO	CIRCLED EARTH STICKER	2
37	0D002767AA	STAFFA	BRACKET	1
38	0Z414	DADO M8 Z UNI5588	NUT M8 Z	1
39	0Z306	ROSETTA 10,5x21x2 Z UNI6592	WASHER 10,5x21x2 Z	1
40	0Z733	VTCCIC M4x12 Z UNI7687	SCREW M4x12 Z	4

* NOTA - WARNING				
	Per macchine fino al numero di serie M31807009999 (NO SMD), si deve usare il codice: For machine up to serial numbers M31807009999 (NO SMD), you have to use the code:			
13	R0006659AA + 0WCC0025AA	Grp sensore per velocità	Speed sensor assembly	1
22	0WR00557AA	SENSORE REED	FOLD-UP SENSOR	1
25	0WQ00283AA	Scheda controllo	Control board	1
29	0WR00561AA	Trasformatore 220V	Transformer 220V	1



Rif. Ref.	Codice Code	Descrizione	Description	Q.tà Q.ty
1	0D002769AA	TELAIO UP-DOWN POSTERIORE	ELEVATION REAR FRAME	1
2	0U000302AA	RUOTA ECCENTRICA	ADJUSTABLE WHEEL	2
3	0P000274	PERNO ECCENTRICO RUOTINA	ECCENTRIC PIN	2
4	0Z113	VTCEI M10x55 8.8 Z UNI5931	SCREW M10x55 8.8 Z	2
5	0G000121	TAPPO GPN 340 SW8-M10 NERO	PLUG BLACK	2

Rif. Ref.	Codice Code	Descrizione	Description	Q.tà Q.ty
6	0B000226	BOCCOLA PAF 20x23x11,5 30x1	BUSHING 20x23x11,5 30x1	2
7	0C001040AA	CARTER BASSO	LOWER CASING	1
8	0Z761	VTBL M5x12 8.8 ZN	SCREW M5x12 8.8 Z BLACK	2
9	0Z734	VTBIC 4,8x16 ZN (AUTOF.)	SELF-THREADING SCREW 4,8x16	2



Rif. Ref.	Codice Code	Descrizione	Description	Q.tà Q.ty
C673		Cavo terra	Ground cable	1
CU230		Cavo bianco unità ingresso-filtro	White cable for power entry s.-filter	1
CU231	W0003604AA	Cavo nero unità ingresso-filtro	Black cable for power entry s.-filter	1
C676		Cavo bianco filtro-scheda controllo	White cable for filter-control board	1
C677		Cavo bianco presa alimentazione	White cable for power entry socket	1
C678		Cavo nero presa alimentazione	Black cable for power entry socket	1
CU123	0WCU0123AA	Cavo terra	Ground cable	1
CU229	0WCU0229AA	Cavo terra per display	Ground cable for display board	1
CU232*	0WCU0232AA	Cavo ricevitore SMD	Cable for HR receiver SMD	1
CU233*	0WCU0233AA	Cavo display - controllo SMD	Cable for display - control SMD	1
FE2	0WB00597AA	Ferrite	Ferrite	1
WB628	0WB00628AA	Ponte diodi	Diode beetwen motor / choke	1
	0WR00590AB	Alimentatore supplementare	Extra power supply	1

* NOTA - WARNING				
Per macchine fino al numero di serie M31807009999 (NO SMD), si deve usare il codice: For machine up to serial numbers M31807009999 (NO SMD), you have to use the code:				
CU232	0WCC0010AA	Cavo ricevitore	Cable for HR receiver	1
CU233	0WC00679AA	Cavo display - controllo	Cable for display - control	1